



THE
SHAW
PRIZE
邵逸夫獎

為人類謀福祉

天文學 | 生命科學與醫學 | 數學科學



關於「邵逸夫獎」

「邵逸夫獎」為國際性獎項，得獎者應仍從事於有關的學術領域，在學術或科學的研究或應用上有傑出貢獻，或在近期獲得突破性的成果，或在其他領域有卓越之成就，不論得獎者的種族、國籍、性別和宗教信仰。評審的原則主要考慮候選人之專業貢獻能推動社會進步，提高人類生活品質，豐富人類精神文明。

「邵逸夫獎」設有三個獎項，分別天文學獎、生命科學與醫學獎和數學科學獎，每項獎金一百二十萬美元。

自二零零四年起，「邵逸夫獎」已表彰超過一百位在各自領域作出開創性貢獻的傑出人士，當中不少人隨後獲頒其他國際知名獎項。邵逸夫獎基金會亦與多所本地及國際著名大學和機構合作，通過舉辦一系列活動，包括講座、公開論壇、展覽及其他拓展活動，積極推動科學知識的普及。



「邵逸夫獎」

天文學獎

隨著整個電磁波譜由電波以至伽瑪射線一一被用來觀測宇宙，天文學在過去五十年經歷了巨大的進步及發展。從宇宙的起源和演化；星系的結構和運動；星球及恆星系統的誕生、演化和隕滅；到行星系統的形成及其普通的存在，對這些問題的了解都有了重大的進展。很多奇異的名稱，如超新星、類星體、脈衝星、黑洞等，都已收錄在一般辭書之內，並且牽動普世萬眾的心靈和想像。

重大的天文學難題即將能借助傳統學科的研究工具來解答，而且利用微中子和引力輻射的偵測來探索地球上實驗室所無法做到的極端物理環境，更有如為觀察宇宙啟開新窗。我們可以預期，天文學在二十一世紀將會出現一個新黃金時代。

生命科學與醫學獎

生物醫學科學的發現和臨床醫學的新方法，為我們在與疾病的長期戰鬥中取得重大勝利。隨著人體基因組圖譜的繪成，我們現在已接近解開生老病死的機制，治療學亦出現了令人振奮的新機會。生命科學的新見地與醫學技術的進步，將為新世紀的人類帶來更好的健康和改善了的生活素質。

數學科學獎

數學是一切自然科學和現代技術的基礎語言。數學在二十世紀發展精進，既開創了新領域，亦解決了重大且棘手的舊難題，影響遍及每一門創造性的科學和技術，社會科學亦受其惠。

因為計算機科學、資訊科技與統計學在二十世紀的發展，數學在二十一世紀對人類將會更加重要。

創辦人



邵逸夫先生 (1907—2014) 於一九零七年在中國出生，祖籍浙江寧波。一九二零年代加入其兄長於中國創立的電影公司。於一九五零年代，他在香港創辦邵氏兄弟（香港）有限公司製作電影。

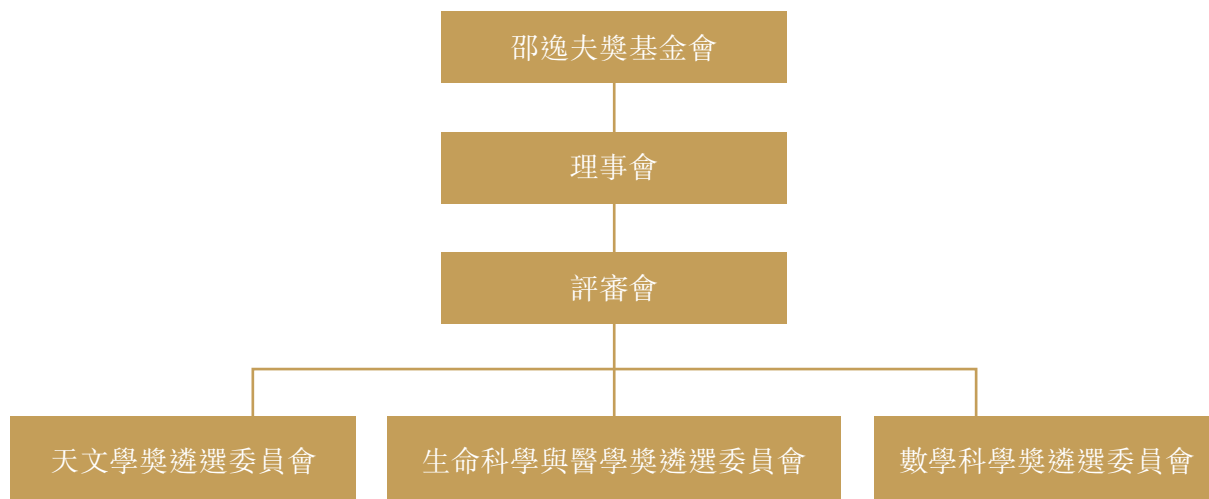
邵先生是一九六七年啟播的電視廣播有限公司創辦人之一。邵先生是電影和傳媒行業翹楚，他深入了解到人的需求，高瞻遠矚，覺得娛樂只能讓人短暫的逃避現實，改善教育和醫療保健才能更有效地影響人類生活。因此，邵先生先後成立了「邵逸夫慈善信託基金」和「邵氏基金（香港）有限公司」，主要發展教育科研、推廣醫療福利及推動文化藝術。

邵氏基金會推動廣泛的慈善工作，迅速發展：基金會支持香港及整個中國以至偏遠地區的教育機構、醫院和診所。邵先生廣闊的視野不斷擴展到新的領域，令他深信對知識的追求是維持文明進步的關鍵，認為科學家致力於揭露自然奧秘對人類的福祉至關重要，因而進一步加強他的想法。所以，他決定並在夫人邵方逸華女士的全力支持和協助下，利用自己的影響力成立「邵逸夫獎」，以激勵和表彰致力於科學研究的科學家，並讚揚他們的發現。

「邵逸夫獎」的地位不斷提高，對傑出的科學成就給予認可，激發起追隨邵先生精神和行為的先驅者的想像力，為邵氏基金會和邵逸夫獎基金會持續成功。這不僅要為邵先生的智慧和慷慨致敬，還要感謝邵夫人的卓越領導和堅持不懈的承擔。

架構

「邵逸夫獎」由邵逸夫獎基金會有限公司管理及執行。
基金會成立一個四層架構的組織專司其事。



董事會成員

陳偉文博士 (主席)

蔡梅芝女士

李潔儀女士

Mr Jerry RAJAKULENDRAN

始創成員

邵方逸華女士 (1934 - 2017)

馬臨教授 (1924 - 2017)

楊振寧教授

評審會

萊因哈德·根舍教授 (主席)

楊綱凱教授 (副主席)

斯科特·特里梅因教授

邦妮·巴斯勒教授

伊蓮·埃斯諾教授

理事會

楊綱凱教授(主席)

程伯中教授

陳偉儀教授

陳偉文博士

萊因哈德·根舍教授

簡悅威教授

遴選委員會*

天文學獎

生命科學與醫學獎

數學科學獎

*會員名單如下

2025年度「邵逸夫獎」：

評審會

主席

萊因哈德·根舍教授
德國馬克斯普朗克
地外物理研究所所長

副主席

楊綱凱教授
香港中文大學物理學榮休教授

天文學獎
遴選委員會主席

斯科特·特里梅因教授
美國普林斯頓大學及
普林斯頓高等研究院
天體物理學榮休教授

委員

羅傑·布蘭福德教授
美國
史丹福大學
文理學院盧克·布魯森講座教授及
物理學教授暨粒子物理學及天文物
理學教授

吉勒·夏布里埃教授
法國
里昂高等師範學校
里昂天體物理學研究中心教授及
英國埃克塞特大學天文學教授

朱有花教授
美國
伊利諾伊大學
榮休教授

小松 英一郎教授
德國
馬克斯普朗克天體物理研究所
物理宇宙學所長

生命科學與醫學獎
遴選委員會主席

邦妮·巴斯勒教授
美國普林斯頓大學
分子生物學系主任及
Squibb講座教授

委員

邁克爾·霍爾教授
瑞士
巴塞爾大學生物研究中心教授

海倫·霍布斯教授
美國
德州大學西南醫學中心
內科和分子遺傳學教授

大衛·朱利雅斯教授
美國
加州大學三藩市分校
醫學院生理學系主任及教授

盧煜明教授
香港
香港中文大學候任校長、
醫學院副院長、化學病理學系系主任及
李嘉誠醫學講座教授

瓊·施泰茨教授
美國
耶魯大學醫學院分子生物物理學及
生物化學系Sterling講座教授

菲奧娜·瓦特教授
倫敦國王學院再生醫學教授及
幹細胞再生醫學中心總監

數學科學獎
遴選委員會主席

伊蓮·埃斯諾教授
德國柏林自由大學
Einstein講座榮休教授

委員

卡洛斯·科尼格教授
美國
芝加哥大學數學系
路易斯·布洛克傑出服務教授

錢德拉謝卡·卡理教授
美國
加州大學洛杉磯分校
數學講座教授

望月拓郎教授
日本
京都大學
數學科學研究所教授

莫毅明教授
香港
香港大學數學系
謝仕榮衛碧堅基金數學教授
及數學講座教授



提名

「邵逸夫獎」的提名須由獲邀請的提名人提出。「邵逸夫獎」評審會須決定各獎項的提名人名單，所有由提名人提交的提名，以及遴選委員會的甄選過程和裁決，必須絕對保密。

提名期由每年9月初開始，翌年夏季宣佈得獎人，秋季舉行頒獎典禮。



THE
SHAW
PRIZE
邵逸夫獎

聯絡我們

邵逸夫獎秘書處

香港新界將軍澳環保大道
二零一號邵氏影城邵氏大樓五樓

電話 (852) 2994 4888

圖文傳真 (852) 2994 4881

網址 info@shawprize.org

傳媒查詢 press@shawprize.org

www.shawprize.org